



climate change? we act the change!

Liceo Statale V. Capialbi
Vibo Valentia

Alessandra Lanza





Abbiamo chiesto agli studenti del liceo statale Vito Capialbi di partecipare ad un percorso di consapevolezza su cosa sia il cambiamento climatico e come agire per guidare loro stessi il cambiamento verso un futuro giusto e sostenibile.



*Hanno partecipato gli studenti
delle classi:*

I - II - III - IV C scienze umane

I - II - III A s.u.

III B s.u.

una temperatura limite



Abbiamo parlato del surriscaldamento del pianeta, di come viene osservato e studiato, delle cause naturali e di quelle antropiche che lo determinano e di come la società si confronti con il problema, tra catastrofismo e indifferenza.



Abbiamo fatto un excursus storico conoscendo quanti, dall' Ipcc alle varie Cop, si riuniscono per fare il punto della situazione e stabilire le regole da fare rispettare.

listen to the children!



I temi trattati hanno avuto come focus l'inquinamento e gli interessi connessi allo sfruttamento delle risorse naturali del pianeta, incluse quelle umane e animali.

How dare you?!



Gli studenti si sono interfacciati con le contraddizioni di un sistema che per diventare eco-sostenibile ha bisogno del loro aiuto



politiche sostenibili

*e del coinvolgimento di tutti,
perché è nell'interesse di tutti.*



la rivoluzione

Wangari Maathai
Green Belt Movement



*Ognuno può cambiare il mondo,
con i mezzi che ha a disposizione,*



perchè la partecipazione attiva alla costruzione del proprio futuro comincia dai piccoli gesti individuali



e poi diventa collettiva.





PER IL PIANETA VOGLIO...

- 1) credo che, in base ad avere un mondo più sostenibile, migliori il nostro stile di vita
- 2) PIANTARE alberi verdi
- 3) VIVERE SENZA CONSUMI FLETTICI
- 4) EVITARE IL CONSUMISMO
- 5) PIANTARE VEGETAZIONE
- 6) FARE INVESTIMENTI ETICI
- 7) Ridurre l'uso delle auto
- 8) Acquisire meno involucri
- 9) Ridurre l'uso delle plastiche

~~DEAMBIARE~~ PER IL PIANETA VOGLIO

- 1) CAMMINARE
- 2) MEDITARE
- 3) FARE LA DIFFERENZIATA
- 4) non buttare le cose integrate
- 5) FERMARE L'INQUINAMENTO NEGLI OCEANI
- 6) FERTILIZZARE PIÙ
- 7) FERMARE L'EFFETTO SERRA
- 8) RIDURRE L'USO DELLA PLASTICA
- 9) EVITARE LO SPRECO DI CIBO
- 10) RIDURRE IL CONSUMO DI ACQUA
- 11) Ridurre l'utilizzo della plastica
- 12) Limitare lo spreco di acqua ed energia



COME SALVIAMO IL PIANETA?

1) Possiamo salvare il pianeta sfruttando l'energia che la natura ce ne dà: ~~in~~ eolia, acquatica, solare, ecc sfruttando di più queste energie potremmo inquinare meno

2) Possiamo salvare l'ambiente utilizzando energia pulita e rinnovabile e cercare di inquinare di meno.

- 3) ~~possiamo~~ ^{possiamo} ~~risparmiare~~ ^{risparmiare} i nostri rifiuti
- 4) Fare la raccolta differenziata
- 5) riciclare i vestiti
- 6) evitare di inquinare
- 7) ridurre lo spreco di cibo
- 8) fermare l'inquinamento
- 9) Diminire il consumo dei vestiti
- 10) evitare di inquinare i mari
- 11) Impedire il terreno senza sterminarlo con troppe coltivazioni

12) utilizzare ogni cosa che produce una nuova vita.

EDUCARE

RICICLARE

RICICLARE

RISPETTARE L'AMBIENTE

adottare abitudini quotidiane sostenibili.
 Risparmiare le nostre azioni quotidiane per salvare il pianeta

RIDURRE USO GAS

NO energia RINNOVABILE

RIDURRE L'USO DELL'ACQUA

Non buttare cose a terra
 Ridurre il consumo di acqua
 Consumare meno carne e pesce

UTILIZZARE MENO CARTA

MENO PASTICHELLA

NON SPRECARE ENERGIA ELETTRICA



- 1) purificatore dell'aria
- 2) barillette in alluminio
- 3) sostituzione della plastica con il vetro
- 4) educazione ambientale
- 5) macchine elettriche
- 6) qualcosa per ridurre il buco dell'ozono
- 7) raccolta differenziata
- 8) utilizzare meno carta
- 9) evitare il disboscamento
- 10) usare le pale ediche
- 11) ridurre il consumo di vestiti
- 12) riutilizzare i prodotti di scarto
- 13) ridurre l'uso del petrolio
- 14) utilizzare bicchieri e monopetini
- 15) utilizzare spazzolini di bambù
- 16) ridurre l'allevamento intensivo

Bisognerebbe educare i bambini al rispetto sociale e sulle realtà del mondo. Non bisognerebbe dimenticare la bellezza dei paesaggi e delle biodiversità.

co-vivere per un ambiente più sano

~~pianta~~ un albero, pianta una vita

ivi locale, pensa globale

il bello ambiente inizia da te

PARTE DALLA SALVAGUARDIA NON DALL'INQUINAMENTO

OGGI PER PRESERVARE, PROTEGGERE L'AMBIENTE!



Crea il tuo ambiente del futuro

1 Come immaginate l'ambiente ideale in cui abitare nel futuro? Descrivetelo.

(suggerimenti: è urbano con gli edifici e i palazzi di cemento, di campagna con le fattorie in mattoni, di montagna con i rifugi in legno, di mare con le case in pietra, è una casa sull'albero, una grotta, una combinazione di questi, è qualcosa di completamente nuovo?)

2 Che tipo di energia produce, con quali mezzi, dove immaginate di collocarli?

(suggerimenti: le energie pulite oggi fanno uso di strumenti come le pale eoliche che deturpano e disturbano l'ambiente o i pannelli solari che sottraggono suolo, come immaginate di inserire questi strumenti nel vostro ambiente ideale?)

3 C'è del verde? Dove lo avete collocato?

(suggerimenti: ci sono giardini fuori dalle case, parchi nell'abitato, boschi accanto all'abitato, ci sono alberi nei cortili, ci sono edifici nei boschi, sono gli edifici stessi dei giardini verticali, ci sono terrazze verdi sopra ogni abitazione, ci sono superfici di verde con edifici?)

4 Ci sono animali? Di che tipo? Dove si trovano?

(suggerimenti: ogni luogo del mondo ha animali liberi, dalle mucche ai gatti, dalle fiere alle giraffe, che vivono in strada, nelle foreste, nelle riserve)

5 Con quali mezzi vi spostate per i piccoli percorsi? per i lunghi percorsi? dove circolano questi mezzi?

(suggerimenti: per aria, via terra, fiumi e mari, sottosuolo, con mezzi a motore o elettrici, a piedi)

6 Quale cibo produce? Dove viene prodotto il cibo? Chi produce il cibo?

7 Cosa ne fate dei rifiuti organici e inorganici che produce?

8 Cosa volete aggiungere al vostro ambiente ideale?





- 1) Immagino un ambiente ~~stato~~ in cui le città sono circondate da natura ^{abbondante} e modernità sostenibile
- 2) In questo ambiente produciamo energia ~~possibile~~ rinnovabile utilizzando pannelli solari collocati sopra le case, anche pale eoliche collocate in aree poco abitate
- 3) Ci sono molti giardini, parchi, e spazi verdi per fornire aree di relax e ricreazione per gli abitanti. ogni edificio è dotato di giardini e terrazze verdi
- 4) Nel nostro ^{futuro ideale} ~~stato~~ gli animali sono di vario tipo e vivono liberamente, i parchi sono ricchi di diversi tipi di uccelli, scoiattoli e conigli che possono essere avvistati nelle aree verdi delle città, nei boschi accanto all'abitato vivono animali selvatici come cervi e volpi
- 5) Nei piccoli percorsi le persone si spostano a piedi, in bicicletta, monopattini e quant'altro per i lunghi percorsi le persone utilizzano i mezzi di trasporto pubblico come treni, metropolitane e auto elettriche. Le infrastrutture dei trasporti si trovano in tutte le zone della città facilitando gli spostamenti
- 6) Il cibo è prodotto localmente utilizzando pratiche agricole sostenibili, le città sono circondate da aree agricole dove vengono coltivati frutta, verdura, cereali e altri elementi. Le fattorie sono gestite da agricoltori locali.
- 7) I rifiuti organici vengono utilizzati ~~come~~ ^{come} fertilizzanti per le coltivazioni, quelli inorganici vengono riciclati in impianti a riciclo

2) Nel mio ambiente ideale vorrei aggiungere un sistema educativo centrato sulla sostenibilità e sull'ecologia così che le generazioni future comprendano l'importanza della conservazione ambientale e adottino stili di vita responsabili

I C s.u.

1 L'AMBIENTE IDEALE DEL FUTURO È ~~UNA SOSTITUIA~~
~~UNA SOSTITUIA~~ ~~UNA SOSTITUIA~~, CARATTERIZZATA
DA UN'AMBIENTE ARMONIOSO, CON PAZZI DI
CITTADINI SOSTENIBILI E PACE CON GIARDINI
VERTICALI E PAREMI ~~...~~

2 LA PRODUZIONE ENERGETICA SI BASA SU
FONTI RINNOVABILI COME ENERGIA SOLARE E
EOLICA. LE PARE EOLICHE SONO POSIZIONATE
IN AREE NON DISTURBANTI COME IN
AREE APERTE O ZONE DESERTICHE.

3 IL VERDE È OVUNQUE, DAI GIARDINI E
PAREMI URBANI ALLE TERRE VERDI
SOPRA LE ABITAZIONI.

4 GLI ANITAZI VIVONO URBANAMENTE IN
NATURALI APPROPRIATE PRESERVATE
CHE INCLUDONO FORESTE E RISERVE
NATURALI.

5 PER I TRASPORTE SI USANO BICICLETTE
O MONOPATTINI, PER I VIAGGI PER CORTI
TRACCE A BASSO CONSUMO ENERGETICO
E AEREO.

6 IL CIBO È PRODOTTO LOCALMENTE,
ATTRAVERSO PRATICHE AGRICOLE SOSTENIBILI.
LE COMUNITÀ PARTECIPANO ALLA PRODUZIONE
ALIMENTARE, INCORAGGIANDO LA CONDIVISIONE
E LO SCAMBIO DI PRODOTTI.

7 I RIFIUTI ORGANICI VENGONO COMPOSTATI
E ~~RIUTILIZZATI~~ IL PIÙ POSSIBILE UTILIZZATI
PER FERTILIZZARE I TERRENI AGRICOLI,
MENTRE I RIFIUTI INORGANICI VENGONO
RICICLATI IL PIÙ POSSIBILE.

8 ALL'AMBIENTE IDEALE VORREMMO
AGGIUNGERE UNA MAGGIORE CONNESSIONE
CON LA NATURA E UN SENSO DI COMUNITÀ
PIÙ FORTE, CON SPAZI PUBBLICI
PROGETTATI PER INCONTRARSI E
SOCIALIZZARSI.

- 1) Aelli in campagna con edifici adatti alle fonti rinnovabili, immersi nella natura e che sfruttino al meglio con le nuove tecnologie il territorio circostante, edifici realizzati con materiali ecosostenibili.
- 2) sfruttare energia eolica e solare tramite pannelli e pale eoliche fissate vicino a ciascuna casa.
- 3) il verde è ovunque per garantire la circolazione dell'ossigeno
- 4) Nella nostra campagna ecosostenibile ci sono animali in grado di produrre in modo del tutto naturale, prodotti biologici per la sopravvivenza. con i agnelli pieni di latte perché sono belli e rossi.
- 5) ci si sposta tramite bicicletta e monopattini e per lunghe distanze tramite cavalli.
- 6) i cibi sono biologici prodotti, dai nostri terreni e animali. produciamo latticini, prodotti vegetali e al posto della carne, legumi.

7) quelli organici li ricicliamo per il concime e per nutrire gli animali, i prodotti di scarto non organici per produrre energie e riutilizzati per un nuovo scopo tramite la raccolta differenziata.

8) umidificatori per l'aria e una cupola per filtrare l'aria al di sopra dell'atmosfera per migliorare la qualità dell'aria tramite un sistema di filtraggio.

3CSU ☺

- 1) Urbano con gli edifici e i palazzi di cemento.
- 2) Con i pannelli solari che sottraggono ~~al~~ suolo.
- 3) Giardini fuori dalle case.
- 4) Ci sono tipi di animali, dalle micche alle capre, nelle foreste.
- 5) Per mezzi o motori elettrici.
- 6) Prodotto dai robot, in fabbriche e in casa, qualsiasi uso.
- 7) Sì, riciclarlo.
- 8) Più sostenibilità e meno inquinamento.

IA s.u.

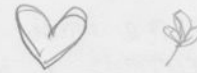


- 1) L'AMBIENTE IDEALE PER LA 3^a ASU È URBANO CON EDIFICI E PALAZZI DI CEMENTO, CON TANTO VERDE, MOLTI ALBERI, POSSIBILMENTE ECOLOGICO E CURATO.
- 2) I PANNELLI SOLARI, PALEOLICHE POICHÉ RISPARMIAMO ENERGIA ABBONDIANTE
- 3) NEL NOSTRO AMBIENTE SONO PRESENTI PRATERIE, BOSCHI E ALBERI E PIANTE NEI CORTELI.
- 4) NEL NOSTRO AMBIENTE LI TROVIAMO TUTTI I GIORNI, CHE SECONDO NOI DOVREBBERO GODERE DELLA PROPRIA LIBERTÀ SENZA ESSERE RINCHIUSI
- 5) CI SPOSTIAMO PER LO PIÙ CON AUTOMOBILI, ELETTRICHE E BICICLETTE IN CASO DI BREVI VIAGGI, MENTRE PER LUNGI VIAGGI CON AUTOBUS ELETTRICI E AEREI ELETTRICI E LA MONGOLATRA
- 6) IL CIBO È A BASE DI SOIA, CEREALI, LEGUMI INTEGRALE E LO PRODUCIAMO "NOI CONTADINI"
- 7) I RIFIUTI VENGONO SMALTITI NELL'ECO DISTRETTO ~~E~~ ATTRAVERSO LA RACCOLTA DIFFERENZIATA

~~Il nostro~~

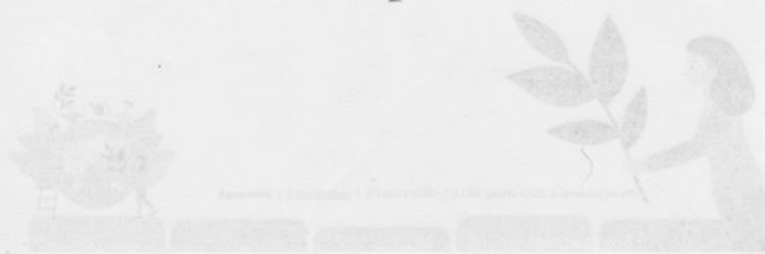
NOI 3^a ASU VORREMMO
AGGIUNGERE AL NOSTRO
AMBIENTE PERSONE PIÙ
CIVILI E RESPONSABILI

// MENO (-) CONSUMO
PIÙ (+) RISPARMIO
ECOGREEN SIAMO NOI //





- ACRA
- 1) BUONO, SENZA INQUINAMENTO, ORGANICO, CON TANTA VEGETAZIONE, COME LE COLTIVE DI HEIDI. ~~E LE CAPPETE CHE~~
 - 2) PANNELI SOLARI, COLLOCATI SU I TETTI DI TUTTI GLI EDIFICI, OFFERTI DALLO STATO.
 - 3) OGNI CASA SARA' DECORATA CON GIARDINE E PISCINE DI TUTTI I TIPI.
 - a) CI SARANO TUTTI I TIPI DI ANIMALI IN BACCA A LORO ~~PRENOME~~ HABITAT.
 - b) PER I CANTIERI PICCOLI, PERCORSI DI BICICLETTA A PICCOLI PERCORSI A LUNGI PERCORSI CON MACCHINE A ENERGIA SOLARE ACCUMULABILE.
 - 6) SARANNO PRODOTTI SOLO ALIMENTI BIO PREFERIBILMENTE IN AZIENDE AGRICOLE.
 - 7) VENGONO SVALTIATI PER PRODURRE ENERGIA PER UN MONDO AUT RILITO.



IVC s.u.

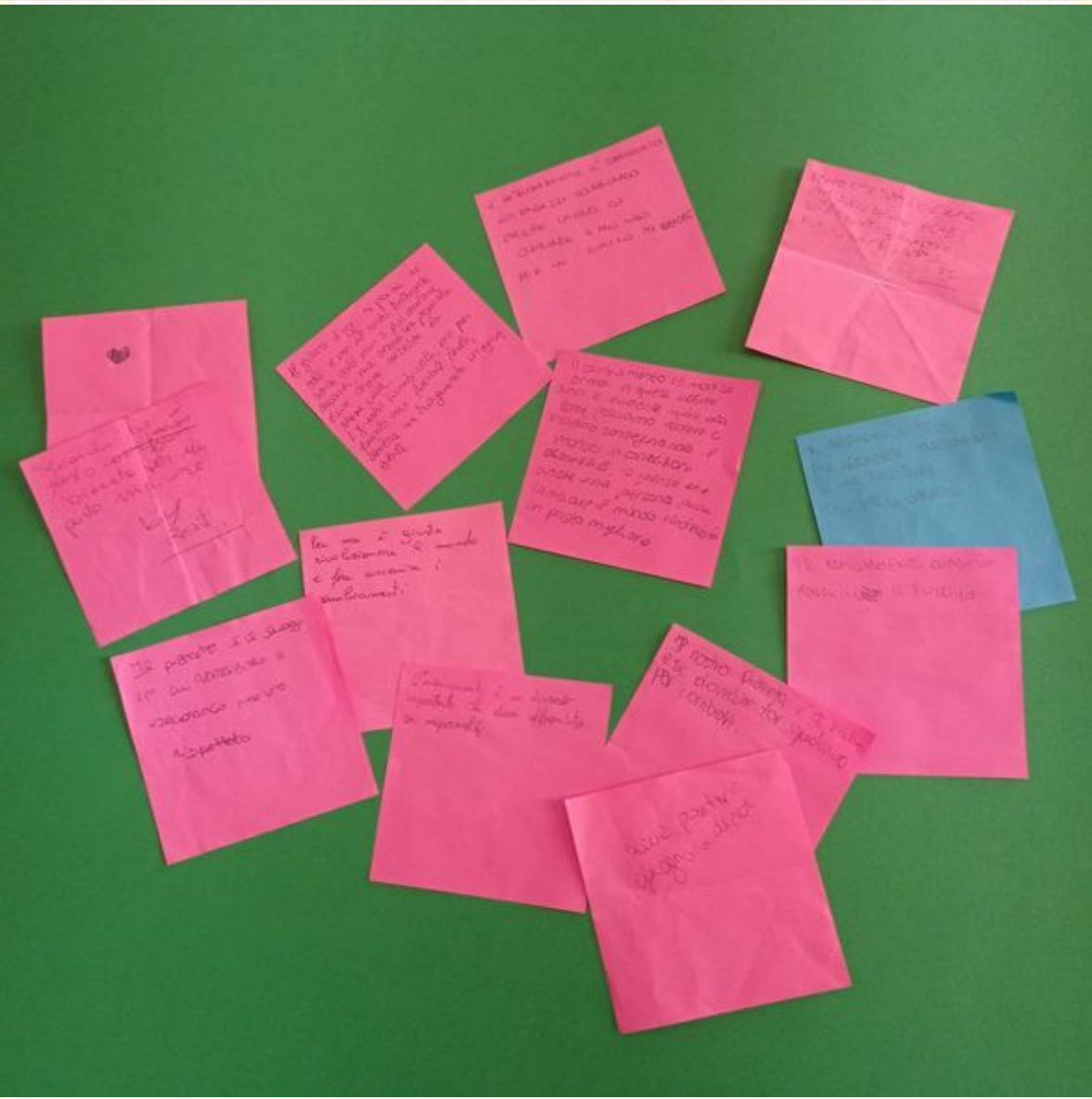
- 1) INQUINATO, PIENO DI ROBOT I DESERTI SI AMPIERANNO MOLTO PERCHÉ CI SONO MOLTE ZONE ARIDE
- 2) ENERGIA ~~DA~~ SOLARE, CON I PANNELLI SOLARI, SUI TETTI DELLE CASE
- 3) SI C'È DEL VERDE È NEI PARCHI, NELLE PIVOLE,
- 4) E SI CI SONO, ^{TA POCCHI.} ~~SI SONO POI STANNO~~ POCHE SI ~~SONO~~ STANNO ESTINGUENDO
- 5) PER I PICCOLI ~~PERCORSI~~ ^{PERCORSI} USATO LA MACCHINA TRENTE PER LUNGI PERCORSI ~~TA~~ L'AREO
- 6) NON PRODUCIATO CIBO, TA VIENE PRODOTTO IN FABBRICA DAI ROBOT
- 7) QUELLI ORGANICI LI BUTTIATO NELLA TERRA COSÌ FA COMITE, TRENTE QUELLI INORGANICI NELLA SPAZZATURA
- 8) VORRETTO AGGIUNGERE PIÙ POSSIBILITÀ PER I GIOVANI



- 1) un ambiente ^{urbano} coperto di verde, in cui gli edifici sono moderni e sostenibili ma comunque pieni di verde
- 2) produciamo energia eolica, tramite pale eoliche collocate tutte ai margini della città
- 3) il verde è quasi ovunque, ~~so~~ negli edifici e nel terreno.
- 4) ~~per~~ ci sono diverse zone di animali per ogni diverso ambiente, si trovano in aree protette dove frutta a posto per loro
- 5) ~~ed~~ nella nostra città sostenibile ci si sposta per brevi tragitti ~~con~~ a piedi, e per tragitti più lunghi con macchine che si producono energia da sole, tramite i rifiuti che bruciano
- 6) il ~~cibo~~ gli alimenti vegetali vengono prodotti in diversi campi appositi evitando ovviamente lo sfruttamento del territorio, per quanto riguarda ~~le~~ i prodotti animali questi vengono sostituiti da carne stampata. ~~si~~
- 7) come dicevo prima, le macchine con cui ci muoviamo bruciano i rifiuti ~~o~~ inorganici, mentre quelli organici vengono usati per fertilizzare il terreno
- 8) vorremmo aggiungere solo la perfetta convivenza tra tutti i ^{nostri} cittadini.

Il C s.u.





Il potere è a suo
in un momento di
crisi non
è speso

Il potere è a suo
in un momento di
crisi non
è speso

La via è guida
suo governo è modo
è per essere i
sullemani

Il potere è a suo
in un momento di
crisi non
è speso

Il potere è a suo
in un momento di
crisi non
è speso

Il potere è a suo
in un momento di
crisi non
è speso

Il potere è a suo
in un momento di
crisi non
è speso

Il potere è a suo
in un momento di
crisi non
è speso

Il potere è a suo
in un momento di
crisi non
è speso

Il potere è a suo
in un momento di
crisi non
è speso

Il potere è a suo
in un momento di
crisi non
è speso



MI SIAMO
RISOLTI
COSTI ALTI

Il cambiamento climatico è
una sfida globale che
richiede un'azione urgente
e coordinata per prevenire
i rischi per la
Sostenibilità futura.

QUESTO È IL MESSAGGIO
LA TERRA È
SOPRAVVIVENTE
D'OGGI CHE SI
RISOLVA IL PROBLEMA

PER IL CAMBIAMENTO
CLIMATICO È NECESSARIO
TORNARE A UNO STILE DI
VITA PIÙ SOSTENIBILE
E RESPONSABILE

I cambiamenti climatici sono
una delle sfide più
urgenti che l'umanità
deve affrontare oggi.
È importante che
governi e industrie
trovino soluzioni
efficaci. La COP28
è una grande
opportunità.

IL CAMBIAMENTO CLIMATICO
È UNO DEI PROBLEMI PIÙ
URGENTI CHE L'UMANITÀ
DEVE AFFRONTARE OGGI.
È IMPORTANTE CHE
GOVERNI E INDUSTRIE
TROVINO SOLUZIONI
EFFICACI. LA COP28
È UNA GRANDE
OPPORTUNITÀ.

Il cambiamento climatico è
una sfida globale che
richiede un'azione urgente
e coordinata per prevenire
i rischi per la
Sostenibilità futura.

IL CAMBIAMENTO CLIMATICO
È UNO DEI PROBLEMI PIÙ
URGENTI CHE L'UMANITÀ
DEVE AFFRONTARE OGGI.
È IMPORTANTE CHE
GOVERNI E INDUSTRIE
TROVINO SOLUZIONI
EFFICACI. LA COP28
È UNA GRANDE
OPPORTUNITÀ.

Il cambiamento climatico
è una delle sfide più
urgenti che l'umanità
deve affrontare oggi.
È importante che
governi e industrie
trovino soluzioni
efficaci. La COP28
è una grande
opportunità.

NON È GIUSTO DARLE
L'1% A UN PIANETA
CHE PER NOI HA
SEMPRE DATO IL 100%

Il cambiamento climatico
è una delle sfide più
urgenti che l'umanità
deve affrontare oggi.
È importante che
governi e industrie
trovino soluzioni
efficaci. La COP28
è una grande
opportunità.

IL CAMBIAMENTO CLIMATICO
È UNO DEI PROBLEMI PIÙ
URGENTI CHE L'UMANITÀ
DEVE AFFRONTARE OGGI.
È IMPORTANTE CHE
GOVERNI E INDUSTRIE
TROVINO SOLUZIONI
EFFICACI. LA COP28
È UNA GRANDE
OPPORTUNITÀ.



credo sia molto importante sensibilizzare su questo argomento. spero si siano in situazione ☺
Caterina

MI HA COLPITO MOLTO VEDERE COME È CAMBIATO IL CLIMA NEL TEMPO

NO AL CAMBIAMENTO CLIMATICO E AL GREENWASHING

LEGGI
MA QUANDO L'UNO ANNA A CUI HO SODDISFATTO INTERESSI SCONFIDA IL MEMBRANO L'ALTRA A RISA

IO SPERO CHE IL CAMBIAMENTO CLIMATICO POSSA FINIRE E CHE FINISCA ANCHE L'INQUINAMENTO

CREDO CHE OGNI INDIVIDUO ABBAIA IL POTERE DI AIUTARE L'AMBIENTE

IL CAMBIAMENTO CLIMATICO È COME UN ZOTILE PRO INVENTO TRA LE NOSTRE AZIONI QUOTIDIANE E IL FUTURO DEL NOSTRO PIANETA

Bellissimo! Ho adorato il messaggio che avete trasmesso. speriamo di usare presto da questo webto #ecology #Free #the kids
Juna ☺

MI HA COLPITO MOLTO CHE HA FATTO DISPARIRE MOLTO L'INQUINAMENTO TROPPO PRESENTE

MI HA COLPITA MOLTO: c'è greenwashing



PENSO CHE SIA
UNA COSA CHE SI
DEVE RISOLVERE AL
PIU' PRESTO POSSIBILE

Per ridurre l'impermanente
bisogna risolvere le
imperose che ci
basano nel consenso

Il mondo di impermanenti
su un problema
molto grave

La terra non appartiene
all'uomo, è l'uomo che
appartiene alla terra.

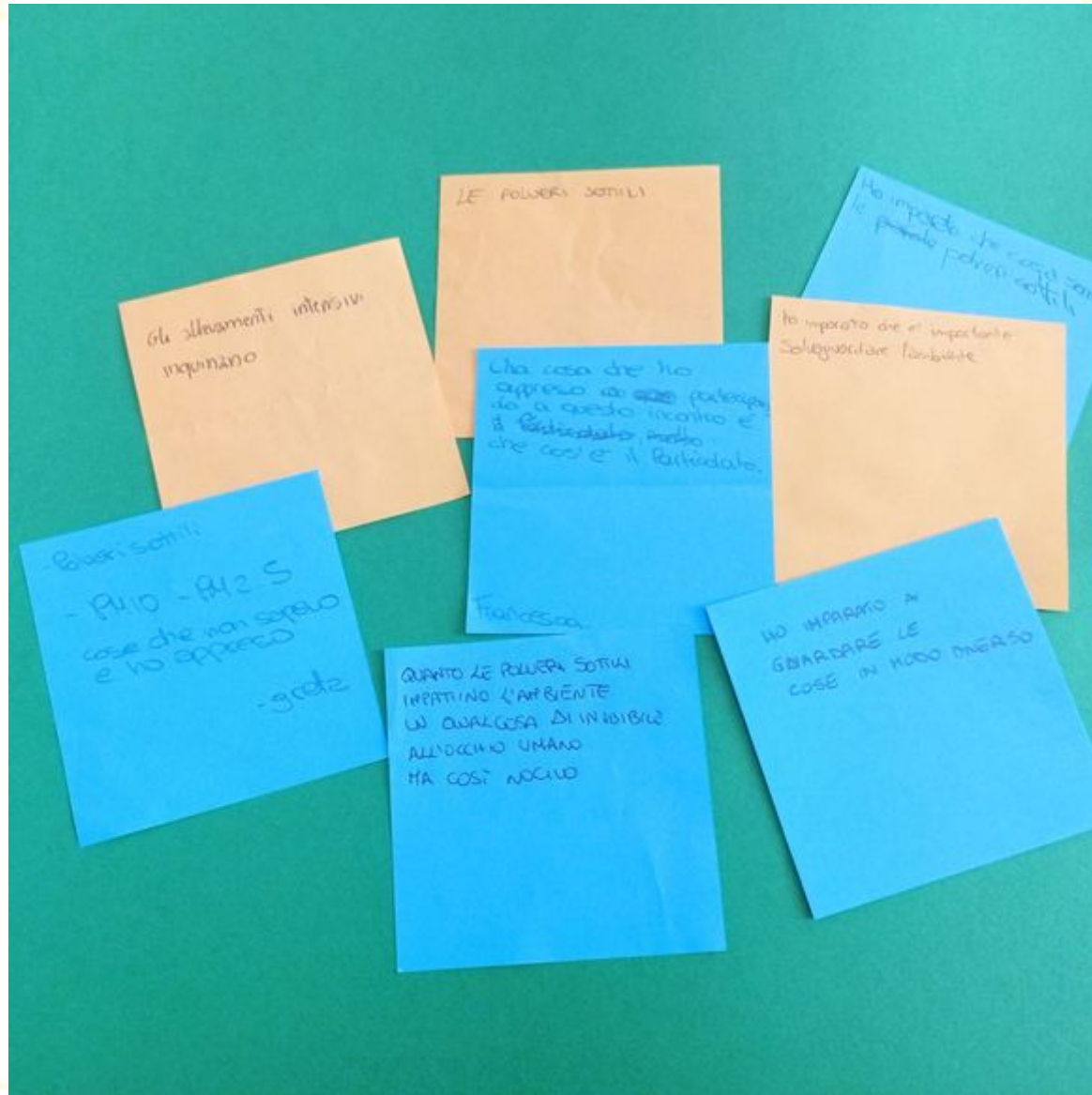
L'INQUINAMENTO NON
CAUSA ANCHE MALATTIE
A CAUSA DI TUTTE LE
SOSTANZE CHE CI TROVAMO
IN CASA, QUINDI IL NOSTRO
CONSIGLIO È DI SCEGLIERE
MENO POSSIBILE, ENTRO
E TUTTO CIO CHE POTREBBE
CAUSARE INQUINAMENTO

partecipare l'essere
umano e vittima dei
suoi peccati. Evitare
questo catastrofe sarà
impossibile, perché
non partecipi il cambiamento
della nostra umano, che
è vile ed egoista.
Bisogna solo di potere vivere
una vita tollerabile.

BISOGNEREBBE COMINCIARE
A PENSARE PRIMA A
CAMPARE MEGLIO ANCHE
PER LA NOSTRA VITA

Quello che rende la terra
è non rovinarla su
la più bella forma d'arte
che si possa desiderare

IL CAMBIAMENTO CLIMATICO
È UN FATTORE CHE INFLUISCE
LA VITA DELL'ESPERE UMANO E
QUESTO ULTIMO, PER SCELGERE CHE
IMPATTO COME UNO PESSIMO,
NON DA NULLA È RIVOLTO
NON PERSONALMENTE CERCARE DI
RIDURRE LO SPRECO. ♥



PRESERVARE LA QUALITÀ
DELL'ARIA È VITALE
PER LA NOSTRA SALUTE
E PER L'EQUILIBRIO DELL'
AMBIENTE

L'ambiente va rispettato
specie da noi che
siamo la nuova
generazione

LA RIDUZIONE DEI
CONSUMI DI COMBUSTIBILI
FOSSILI È
IMPORTANTE
(EUSA)

Il nostro ambiente è
come una casa
che dobbiamo
curare

Prendere l'ambiente
si costruisce (e si sviluppa
con gli sforzi più
alti che mai)

Senza un ambiente
sano, non possiamo
sopravvivere.

È la sicurezza di avere
a garanzia e base di
pochi.

-Margherita

SI È
SEMPRE IN
TEMPO PER
CAMBIARE E
MIGLIORARE

-TERESA

NON SEI MAI
TROPPO PICCOLO
PER FARE LA
DIFFERENZA

-GIUSY

IL CAMBIAMENTO
DEVE PARTIRE
DA NOI!

Il tempo scade,
l'uomo è poco ad
attesa del tempo.

Chiara

È stato un incontro interessante
e educativo ci hanno fatto capire
l'importanza del piccolo gesto,
che possono cambiare tutto.
L'importanza del benessere

Il pianeta è solo tuo!

-GARA

INCONTRI INTERESSANTI
CHE CI FANNO CAPIRE
L'IMPORTANZA DEL RESPETTO
VERSO L'AMBIENTE

NON SAPEVO CHE GUL
ALLE VAREMI INSENSI POTES
SERO MOVIMARE CI FELLA

Probabilmente tanto di
inquinamento a noi
giovani, ma non si è mai
fatto un cenno alla colpa
che avete voi adulti. L'età
zainato, il mondo è
adesso pretendete che
noi giovani facciamo la
differenza. Finite di fare la
mobile e cominciate voi a
fare qualcosa.

-Alice 201

IL CAMBIAMENTO
DEVE PARTIRE
DA NOI!



Vogliamo ringraziare

*Il dirigente scolastico A. Scalamadrè,
per avere accolto con interesse
il nostro progetto inserendolo
tra le molteplici attività già in programma;*

*la professoressa A. Murmura,
sempre impegnata nel fornire agli studenti
diversi strumenti di conoscenza;*

*il professor Brogna che ci ha seguito
con le sue classi
e in generale tutti i professori che
hanno partecipato insieme ai ragazzi.*





**Attività realizzata grazie al progetto di ACRA "Climate change? We act the change"
sostenuto dai fondi Otto per mille dell'Istituto Buddhista Italiano Soka Gakkai**



<https://acra.it/cosa-facciamo/aree-di-intervento/italia-ed-europa/climate-change-we-act-the-change>

Alessandra Lanza